

JUMP Europe

Outil d'aide au montage de projets européens pour les acteurs normands

Webinaire thématique – Lot 1 « Transition énergétique et climatique/Environnement/Mobilité durable»

15 Septembre 2023



RÉGION
NORMANDIE

www.normandie.fr

- Vos micros et vos caméras sont coupés.
- Si vous avez des questions, merci d'utiliser le chat
- **Ce webinaire est enregistré** – En vous joignant à cette session, vous autorisez automatiquement ces enregistrements pour permettre un replay.
Si vous n'acceptez pas l'enregistrement, ne rejoignez pas la session.
- La vidéo et la présentation seront publiées dans les prochains jours – Vous serez informés dès que ce sera fait.

Sommaire

- ① Introduction
- ② Panorama des principaux programmes européens éligibles
- ③ JUMP Europe – Modalités de fonctionnement
- ④ Intervention du consultant
- ⑤ Retours d'expérience de porteurs normands
- ⑥ Questions et réponses

1

Introduction

1 L'équipe JUMP Europe/Région Normandie



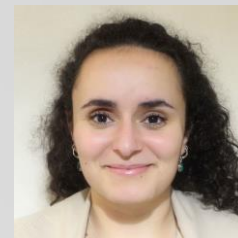
Zoé BUYLE-BODIN
Chargée de mission
R&I-Energie
*DEI/Antenne de
Bruxelles*



Manon QUERO
Chargée de mission Urbain-
Education-Culture
DEI/Antenne de Bruxelles



**Madeleine PETITJEAN
MERITZA**
Chargée de projets
Coopération européenne
*DEI/Action internationale
et projets européens*



Soraya BOUMEDIENE
Chargée de projets
Coopération européenne
*DEI/Action internationale
et projets européens*

jump.europe@normandie.fr

2

Les spécificités des programmes européens hors FESI

Les différents fonds européens

	Les FESI (FEDER, FSE+, REACT-EU, FEADER, FEAMP)	Les programmes de coopération territoriale INTERREG	Les programmes sectoriels
Gestion	En direct par la Région Normandie	Gérés par différentes organisations, selon le programme	En direct par la Commission européenne ou ses agences exécutives
Mise en œuvre	A travers : <ul style="list-style-type: none"> le Programme Opérationnel 21-27 FEDER/FSE+ l'axe REACT-EU du PO 14-20 	A travers des appels à projets annuels thématiques La Région est impliquée dans leur préparation, ainsi que dans la sélection des projets	A travers des appels à projets publiés par la Commission européenne
Modalités de fonctionnement	En direct avec vos interlocuteurs Région	<ul style="list-style-type: none"> En français ou en anglais Projets partenariaux Répartition géographique Cofinancement jusque 80 % 	<ul style="list-style-type: none"> En anglais Projets partenariaux (le plus souvent) Exigences de qualité et d'innovation Couvrent toute l'Europe Cofinancement jusque 100 % (en fonction des programmes)

2

Panorama des principaux programmes européens éligibles

1

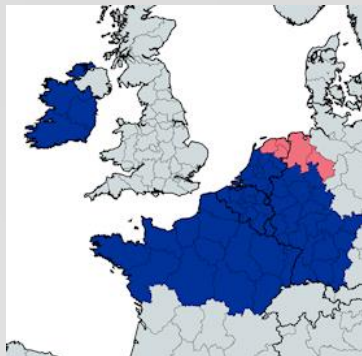
Panorama des programmes européens : Interreg

➤ Les programmes INTERREG 2021-2027



Interreg Mer du Nord

- 158 M€
- 60% cofinancement



Interreg Europe du Nord-Ouest

- 310 M€
- 60% cofinancement



Interreg Espace Atlantique

- 113 M€
- 75% cofinancement



Interreg Europe

- 379 M€
- 70% - 80% cofinancement

1 Panomara des programmes européens : Interreg

Interreg Mer du Nord

Priorité 2 : Une transition verte en mer du Nord

OS 2.1 : Promouvoir l'efficacité énergétique et réduire les émissions de gaz à effet de serre

OS 2.2 : Promouvoir les énergies renouvelables en intégrant des critères de durabilité

OS 2.3 : Développer des systèmes énergétiques intelligents, de réseaux et de stockage en dehors du réseau transeuropéen d'énergie (RTE-E)

OS 2.4 : Promouvoir la transition vers une économie circulaire et efficace en termes de ressources

OS 2.5 : Promouvoir une mobilité urbaine multimodale durable, dans le cadre de la transition vers une économie nette zéro carbone

Priorité 3 : Une région de la mer du Nord résiliente face au changement climatique

OS 3.1 : Promouvoir l'adaptation au changement climatique et la prévention des risques de catastrophes, la résilience, en tenant compte des approches fondées sur les écosystèmes

OS 3.2 : Renforcer la protection et la préservation de la nature, de la biodiversité et des infrastructures vertes, y compris dans les zones urbaines, et réduire toutes les formes de pollution

1 Panomara des programmes européens : Interreg

Interreg Europe du Nord-Ouest

Priorité 1 : Résilience climatique

OS 2.4 : Favoriser l'adaptation au changement climatique (CC), la prévention des risques et la résilience face aux catastrophes

OS 2.7 : Améliorer la protection de l'environnement, la biodiversité, et réduire la pollution

Priorité 2 : Transition énergétique intelligente et juste

OS 2.1 : Favoriser les mesures en matière d'efficacité énergétique et réduire les émissions de gaz à effet de serre

OS 2.2 : Prendre des mesures en faveur des énergies provenant de sources renouvelables

Priorité 3 : Transition vers une économie circulaire ancrée localement

OS 2.6 : Favoriser la transition vers une économie circulaire et faiblement consommatrice de ressources

1 Panomara des programmes européens : Interreg

Interreg Espace Atlantique

Priorité 2 : Une Europe plus verte

- OS 2.1 : Favoriser l'efficacité énergétique et réduire les émissions de gaz à effet de serre
- OS 2.2 : Favoriser l'adaptation au changement climatique et prévenir les risques de catastrophe naturelle
- OS 2.3 : Favoriser la transition vers une économie circulaire et durable dans l'utilisation des ressources
- OS 2.4 : Améliorer la protection et la préservation de la nature, la biodiversité et renforcer les infrastructures vertes en réduisant toutes les formes de pollution

1 Panomara des programmes européens : Interreg

Interreg Europe

Priorité 2 : Une Europe plus verte

- OS 2.1 : Efficacité énergétique et réduction des émissions de gaz à effet de serre
- OS 2.2 : Énergies renouvelables
- OS 2.3 : Systèmes énergétiques intelligents, réseaux et stockage
- OS 2.4 : Adaptation au changement climatique, prévention des risques de catastrophes, résilience
- OS 2.5 : Accès à l'eau et gestion durable de l'eau
- OS 2.6 : Économie circulaire et économe en ressources
- OS 2.7 : Protection et préservation de la nature et de la biodiversité, infrastructures vertes, réduction de la pollution
- OS 2.8 : Mobilité urbaine durable pour une économie sans carbone

Priorité 3 : Une Europe plus connectée

- OS 3.1 : RTE-T : réseau transeuropéen de transport, résilient au changement climatique, intelligent, sûr, durable et intermodal
- OS 3.2 : Mobilité nationale, régionale et locale durable, résiliente au changement climatique, intelligente, sûre, durable et intermodale

2

Panorama des programmes européens

Urbact

programme d'échanges pour un développement urbain durable

- Calendrier : Appel chaque année publié : [Get involved! | urbact.eu](https://urbact.eu)
- Priorités :

Co-concevoir et mettre en œuvre des plans d'action intégrés liés à des défis communs de développement durable ; transférer les bonnes pratiques urbaines établies

Améliorer la capacité des acteurs urbains à concevoir et à mettre en œuvre des politiques, des pratiques et des innovations en matière de développement urbain durable de manière intégrée et participative

Veiller à ce que les connaissances et les pratiques URBACT soient mises à la disposition des praticiens de la ville et des décideurs politiques afin d'alimenter les politiques urbaines

- Publics cibles : autorités locales

2 Panomara des programmes européens

Initiative urbaine européenne

programme au service de développement urbain durable

- Calendrier : Appel chaque année publié, dont 1 actuellement : [Second Call for Proposals EUI - Innovative Actions | EUI \(urban-initiative.eu\)](https://urban-initiative.eu)
- Priorités :

Identifier et tester des solutions innovantes, transférables et évolutives en réponse aux problèmes de développement urbain rencontrés dans l'UE

Renforcer les capacités des villes européennes en matière de développement urbain durable

Communiquer, diffuser les connaissances tirées des projets mis en œuvre et continuer à tirer parti des leçons apprises

- Publics cibles : autorités locales



LE PROGRAMME-CADRE DE L'UNION EUROPÉENNE POUR LA RECHERCHE ET L'INNOVATION

➤ 2021 – 2027

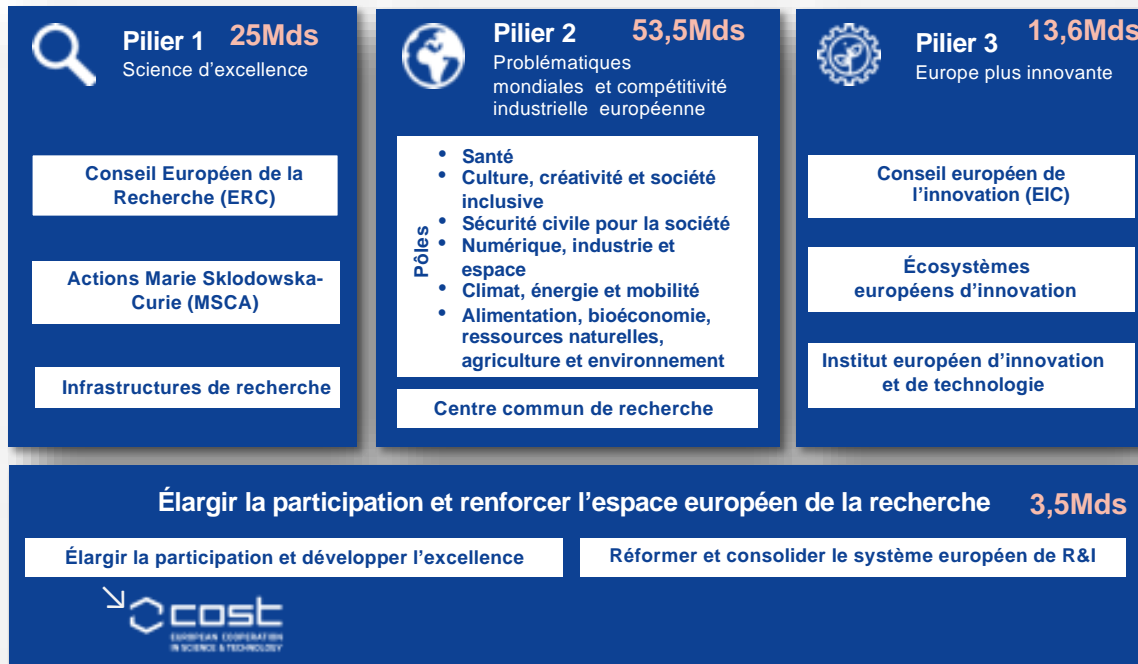
➤ 95,5 Mds€

➤ Renforcer les **bases scientifiques et technologiques** de l'Union ;

➤ Stimuler sa capacité d'**innovation**, sa **compétitivité** et la création d'**emplois** ;

➤ Concrétiser les **priorités politiques** stratégiques de l'Union ;

➤ Contribuer à répondre aux **problématiques mondiales**, dont les objectifs de **développement durable** des Nations Unies.





Pilier 2

Problématiques mondiales
et compétitivité industrielle
européenne

Pôles

- Santé
- Culture, créativité et société inclusive
- Sécurité civile pour la société
- Numérique, industrie et espace
- Climat, énergie et mobilité
- Alimentation, bioéconomie, ressources naturelles, agriculture et environnement

Centre commun de recherche

Approche "*top-down*" pour soutenir les **priorités politiques stratégiques** de l'Union Européenne et les **objectifs de développement durable** des Nations Unies.

- Appels à projets **centrés sur des problématiques sociétales, des défis globaux** :
 - Répondre aux **impacts attendus**
 - Fournir des **options et solutions (non) technologiques, recommandations...**
- Projets **collaboratifs transdisciplinaires, transectoriels et transnationaux**
- Durée de **3-4 ans** en moyenne
- Minimum **2-3 M€, 4-5 M€** en moyenne
- Minimum 3 entités différentes issues de 3 Etats membres ou associés à Horizon Europe
- **3 types de projets** : RIA, IA, CSA

5 missions:

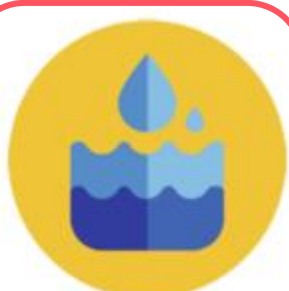
Objectif : générer des solutions et initiatives autour de grands défis contemporains dans une logique de co-conception avec les citoyens européens.



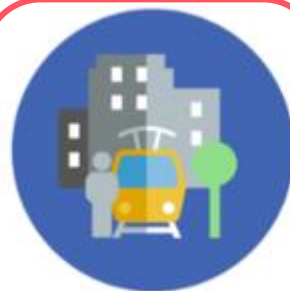
**Adaptation au
changement climatique**



Cancer



**Santé des océans,
des mers et
des eaux côtières et
intérieures**



**Villes neutres pour le
climat
et intelligentes**



**Santé des sols et
alimentation**

PILLAR II - Global challenges & European industrial competitiveness

CLUSTER 1: Health	CLUSTER 4: Digital, Industry & Space	CLUSTER 5: Climate, Energy & Mobility	CLUSTER 6: Food, Bioeconomy, Agriculture,...
Innovative Health Initiative	Key Digital Technologies	Clean Hydrogen	Circular Bio-based Europe
Global Health Partnership	Smart Networks & Services	Clean Aviation	Rescuing Biodiversity to Safeguard Life on Earth
Transforming Health Care Systems	High Performance Computing	Single European Sky ATM Research 3	Climate Neutral, Sustainable and Productive Blue Economy
Risk Assessment of Chemicals	European Metrology (Art. 185 of the TFEU)	Europe's Rail	Water4All "Water security for the planet"
ERA for Health	Artificial Intelligence, Data and Robotics	Cooperative, Connected and Automated Mobility (CCAM)	Animal Health and Welfare*
Rare Diseases*	Photonics	Batteries "Towards a competitive European industrial battery value chain"	Agroecology "Accelerating Farming Systems Transition**"
One Health / Antimicrobial Resistance*	Made in Europe	Zero-emission Waterborne Transport	Agriculture of Data*
Personalised Medicine*	Clean Steel - Low Carbon Steelmaking	Zero-emission Road Transport (2ZERO)	Safe and Sustainable Food Systems*
Pandemic Preparedness* <i>Co-funded or co-programmed</i>	Processes4Planet	People-centric Sustainable Built Environment (Built4People)	
	Globally Competitive Space Systems**	Clean Energy Transition	
		Driving Urban Transitions to a Sustainable Future	

■ Institutionalised Partnerships (Art 185 or 187 of the TFEU)
■ Co-Programmed
■ Co-Funded

* Calls with opening dates in 2023-24
 ** Calls with opening dates not before 2022

PILLAR III - Innovative Europe

EIT (KNOWLEDGE & INNOVATION COMMUNITIES)	SUPPORT TO INNOVATION ECOSYSTEMS
InnoEnergy	Innovative SMEs
Climate	
Digital	
Food	
Health	
Raw Materials	
Manufacturing	
Urban Mobility	
Cultural and Creative Industries	



CROSS-PILLARS II AND III

European Open Science Cloud (EOSC)
Complementing Horizon Europe, Euratom Research and Training Programme has 3 Partnerships
EUROfusion
Radioactive waste management
Radiation protection

■ Institutionalised Partnerships (Art 815 or 187 of the TFEU)
■ Institutionalised Partnerships / EIT KICs
■ Co-Programmed
■ Co-Funded

Trois types de projets collaboratifs :

RIA – Research and Innovation Actions*

→ Projets visant à **établir de nouvelles connaissances** et/ou à **explorer la faisabilité** d'une technologie, d'un produit, d'un procédé ou d'un service : *recherche fondamentale et appliquée, développement de technologie, essais d'un prototype à petite échelle...*

IA – Innovation Actions*

→ Projets visant à produire des **plans, arrangements ou concepts pour un produit, procédé ou service** nouveau ou amélioré : *prototypage, essais, démonstration ou pilotes, validation du produit à grande échelle, première commercialisation...*

CSA – Coordination and Support Actions

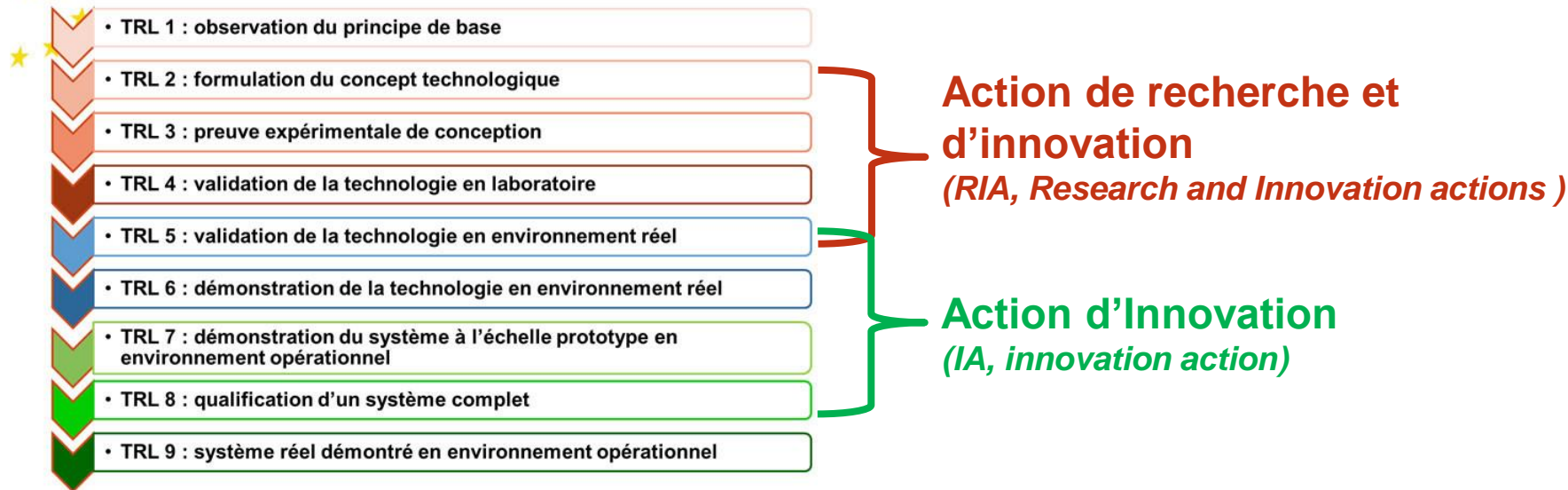
→ Projets consistant principalement en des **mesures d'accompagnement** : *mise en réseau des acteurs, actions de communication et sensibilisation, dialogue politique, production d'études/rapports, planification stratégique...*

Type	TRL	Non profit organisation	Private sector
RIA	3-5	100%	100%
IA	5-7	100%	70% (60%)
CSA	N/A	100%	100%

*Type de projet porté par un consortium composé de min. 3 partenaires situés dans 3 Etats membres/pays associés à Horizon Europe

Échelle de niveau de maturité technologique (TRL)

2.1 Niveau TRL



ERC

- Bourses (mono- ou pluri-bénéficiaires) de soutien à des projets de recherche d'excellence à la frontière de la connaissance – Ouvert à toutes les disciplines + possibilité de mobilité

MSCA

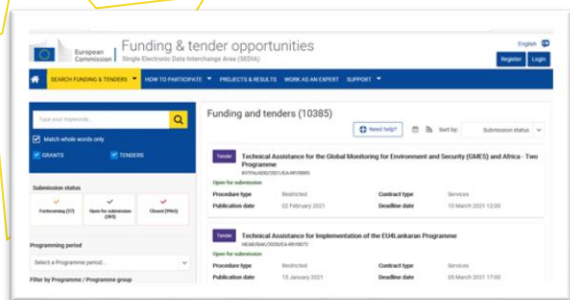
- Actions de soutien à la mobilité des chercheurs (doctorants/postdoctorants) et des personnels de la R&I + cofinancement de programmes internationaux/nationaux/régionaux + projets de sensibilisation des citoyens

EIC Accélérateur

- Soutien à des start-ups/PME innovantes (focus deeptech) individuelles via un mix de subventions et d'investissement (equity)
-

Le site de la Commission européenne

- Les appels (Funding & tenders portal)
- Les statistiques (Dashboard)
- Les projets financés (Cordis)
- Les événements (Funding & tenders portal)



Deux webinaires à (re)voir

- How to prepare a successful proposal in HE ?
- A successful proposal for Horizon Europe: Scientific-technical excellence is key, but don't forget the other aspects

Le site français Horizon Europe du MESR

- Les appels
- Les événements
- Les fiches pratiques juridiques & financières



Pour vos questions sur HE: Points de Contact Nationaux

LIFE



- Programme européen pour l'environnement et l'action climatique 2021-2027

- Budget: 5,4 milliards €

- **2 domaines/4 sous-programmes thématiques:**

Environnement		Action climatique	
Nature & biodiversité	Economie circulaire et qualité de vie	Atténuation et adaptation au changement climatique	Transition vers une énergie propre

- Taux de cofinancement: 60% en moyenne

- **Pas d'obligation de trouver des partenaires européens** MAIS le projet doit présenter une valeur ajoutée européenne

- Appels à projets annuels:

- **3 premiers volets**: mi-avril – septembre

- **volet Transition vers une énergie propre**: mi-mai – mi-novembre



- **Pour plus d'informations sur LIFE:**

- Portail européen: [LIFE \(europa.eu\)](https://ec.europa.eu/life/)
- Portail français: <https://www.ecologie.gouv.fr/programme-europeen-financement-life>
- Base de données des projets financés depuis le lancement de LIFE: [LIFE 3.0 - LIFE Project Public Page \(europa.eu\)](https://ec.europa.eu/life30/public/)
- Dashboard: https://dashboard.tech.ec.europa.eu/qs_digit_dashboard_mt/public/sense/app/8298c020-48a6-4b84-91f4-f6f2665c0f99 (identification des projets financés par localisation, thématique, etc.)

Vos questions ?



3

JUMP Europe

Modalités de fonctionnement

1 JUMP Europe – Champ d'action

➤ Mise à disposition par la Région Normandie d'un accompagnement au montage de projet par des consultants-experts en financements européens sélectionnés préalablement

➤ Publics éligibles: tous types d'entités juridiques établies en Normandie (siège ou antenne)

➤ 3 lots thématiques:

● **LOT 1 : Transition énergétique et climatique/Environnement/Mobilité durable**

⇒ LIFE, Horizon Europe, Actions urbaines innovantes, URBACT, programmes INTERREG, etc.

● **LOT 2 : Numérique; Recherche/Innovation; Internationalisation des entreprises via le soutien aux pôles et filières**

⇒ Horizon Europe, Euroclusters, Europe Numérique, Eurostars, Fonds d'innovation, Fonds européen de défense, programmes INTERREG, etc.

● **LOT 3 : Citoyenneté/Jeunesse/Éducation-Formation/Culture et industries créatives**

⇒ Erasmus+, Citoyenneté, égalité, droits et valeurs, Europe Créative, programmes INTERREG, etc.

NB: 1 équipe de consultants mise à disposition/lot

1 JUMP Europe – Champ d'action

➤ Exclusion:

- **Projets candidats à un soutien des FESI (FEDER, FEADER, FTJ, FSE, FEAMPA) gérés aux niveaux régional ou national**
- **Projets candidats aux appels du MIE/Mécanisme d'interconnexion pour l'Europe (grands projets d'infrastructures)**
- **Acteurs ayant déjà reçu un soutien régional et/ou national au cours de l'année écoulée pour le montage du projet candidat à un soutien JUMP Europe**

2 JUMP Europe – Modalités de fonctionnement

➤ 2 formules:

- Pour les porteurs de projets se positionnant comme **coordinateurs de projet** (60h maximum) ;
- Pour les porteurs de projets se positionnant comme **partenaires d'un projet ou travaillant au re-dépôt d'une candidature déjà soumise et n'ayant pas été retenue** (30h maximum).

➤ Prestations éligibles:

- **Recherche de partenaires européens:** identification de partenaires/recherche de consortia en cours de montage
 - **Aide à la rédaction et à la structuration** du dossier de candidature
 - Apport d'un **soutien méthodologique** sur le fond du projet
 - **Aide au dépôt** sur le portail européen (le cas échéant)
- ⇒ **Le soutien de JUMP Europe est conditionné au dépôt de la candidature pour laquelle le porteur a été accompagné** (obligation du porteur, sauf raisons indépendantes de sa volonté)

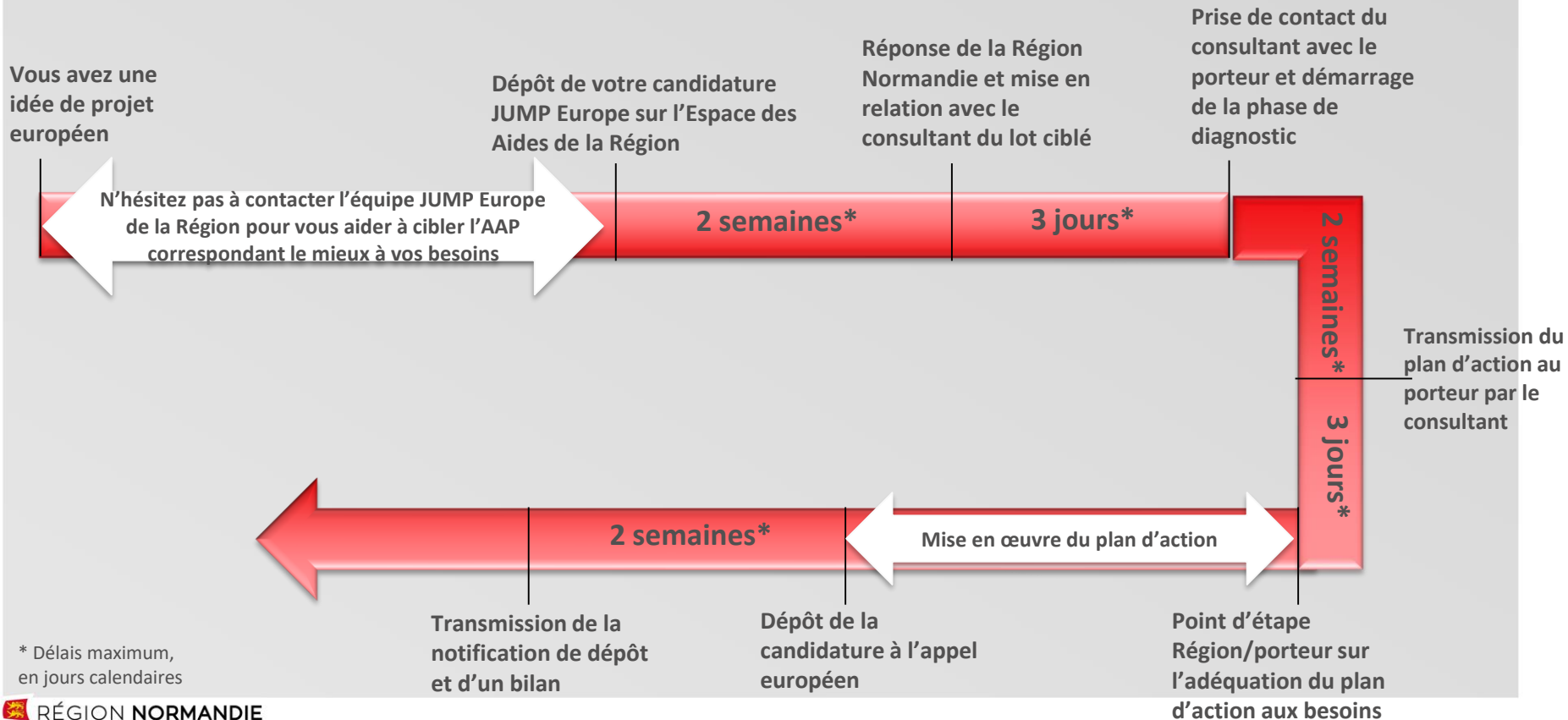
2 JUMP Europe – Modalités de fonctionnement

- Pour obtenir un soutien de JUMP Europe, un porteur doit avoir:
- **identifié son programme de financement européen**
 - des **pistes solides de travail** dans le cas où le projet n'ait jamais été déposé*
 - les moyens de **s'impliquer pleinement dans le travail d'accompagnement** réalisé par les consultants si le projet est retenu

Les projets ayant été rejetés peuvent bénéficier d'un accompagnement JUMP Europe pour revoir leur candidature

*Il est fortement recommandé de candidater à JUMP Europe une fois que vous avez identifié l'appel à projets européen sur lequel vous souhaitez vous positionner. L'équipe JUMP de la Région Normandie est là pour vous aider.

2 JUMP Europe – Modalités de fonctionnement



3

JUMP Europe - Calendrier/Prochaines étapes

- **6/07/2023: Annonce du lancement de JUMP Europe**

⇒ Replay/Présentation/Q&A accessibles ici: <https://www.europe-en-normandie.eu/replay-webinaire-de-lancement-de-jump-europe-06-juillet-2023>

- Publication de la fiche Jump Europe sur le site de la Région Normandie: [Jump Europe - Outil d'accompagnement au montage de projets européens \(Hors FESI\) | Région Normandie](#)
- Semaine prochaine: lancement opérationnel de JUMP Europe (lancement téléservice)

Vos questions?



4

Intervention du consultant

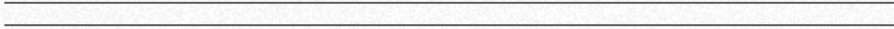
1 Les consultants JUMP Europe

Lot 1

*Groupement des pôles de
compétitivité TES + NextMove +
Valorial*



Benjamin CHERET
Responsable projets européens
Pôle TES







: Jump Europe : Lot n°1

Vendredi 15 Septembre 2023



Agenda

-  **01** Présentation du consortium
-  **02** L'accompagnement proposé
-  **03** Cas concrets de projets accompagnés
-  **04** Questions





01.

•
○
○
○
○

Présentation du consortium



Développer des projets de R&D ambitieux
au service des grandes transitions de la
société.



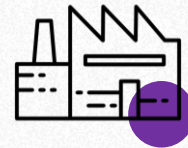
Agriculture



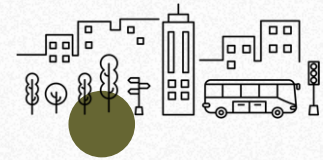
Cultural and creative
industries



Health



Industry Supply
Chain

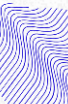


Smart
territories

164 members

- **Cybersecurity**
- **Data and Artificial Intelligence**
- **Networks and Infrastructure**

- **Virtual reality / Augmented reality**
- **Software and Hardware**
- **Photonics and Quantum techs**





Depuis 2006 NextMove vous soutient dans le montage de vos projets à travers

- **Identification** des appels à projets, les plus pertinents
- **Décryptage** de l'appel choisi
- **Appui** dans la recherche de partenaires nationaux/internationaux
- **Accompagnement** dans le processus de rédaction de la proposition de projet
- **Processus** de labellisation du projet (passage en comité d'experts)

Nos chiffres clés

600

Membres

169

Projets accompagnés
(2019-2022)

4

Thématiques abordées

Nos territoires



Mobilité à faible empreinte
environnementale



Mobilité sûre, autonome
et connectée



Nouveaux services
et solutions de mobilité



Excellence industrielle
et opérationnelle



Depuis 2006, **1^{er}** réseau dédié à l'innovation agri / agro-alimentaire.

CŒUR DE METIER

optimiser les chances de succès de vos projets d'innovation

NOTRE MISSION

Valorial **stimule l'innovation alimentaire responsable** en fédérant une communauté d'acteurs privés et publics et en les conseillant dans leurs projets et démarches d'innovation.

Mise en réseau : régional, national, Europe, international

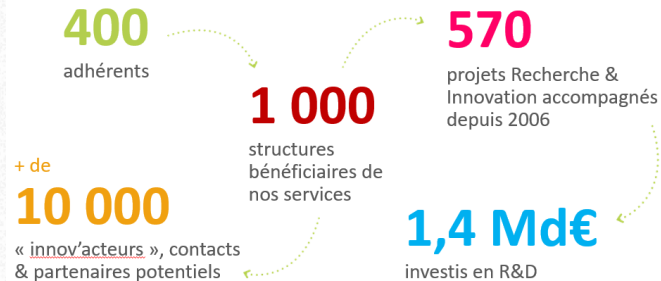
Accompagnement au montage de projet : recherche de partenaires, identification de sources de financement, appels à projets, expertise technique, pilotage de projet ...

Labellisation de projet Recherche et Innovation.

DEVELOPPEMENT INTERNATIONAL (8 projets EU en cours)

Valorial est **actif dans plusieurs réseaux** pour représenter ses membres et mieux les informer sur les **opportunités disponibles...**(S3P, ERRIAF,ECCP,GTN,...)

Un réseau engagé vers le progrès alimentaire



Nos 6 domaines d'innovation prioritaires, du champ à l'assiette



Préserver les ressources naturelles et adapter les productions au changement climatique



Développer les modes agroécologiques de production animale et végétale



Déployer les technologies pour l'excellence opérationnelle des fermes et des usines



Valoriser les ressources et les coproduits dans une logique de bioéconomie



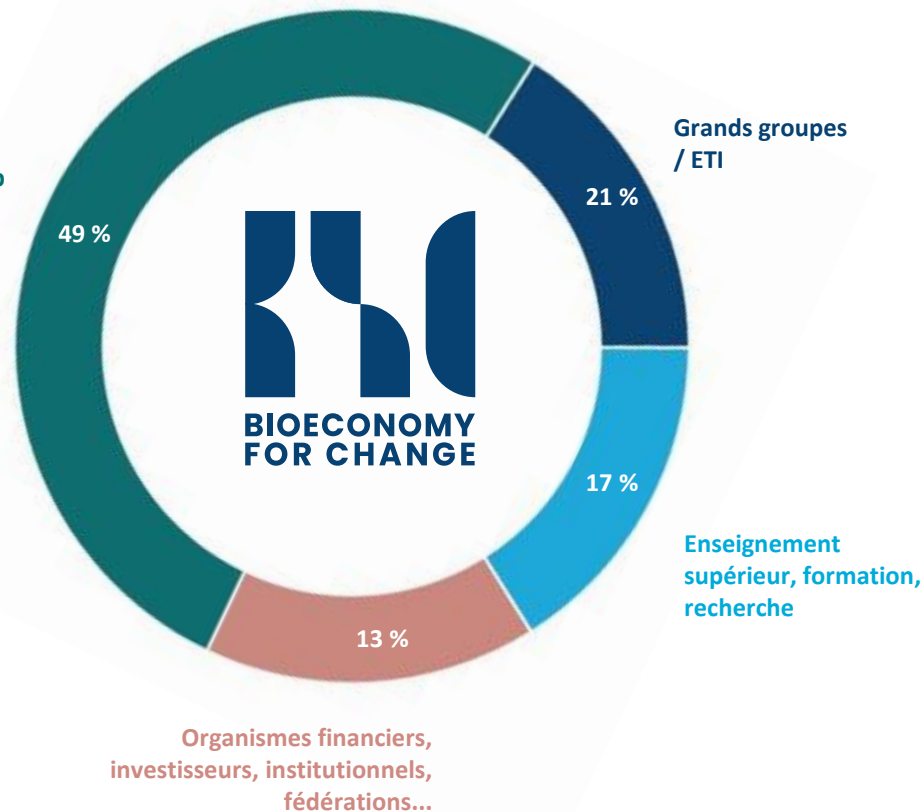
Assurer une alimentation sûre, saine et durable pour le manger mieux



Proposer des usages et services alimentaires innovants

Pôle de compétitivité dédié à la bioéconomie PME / TPE / Start-up

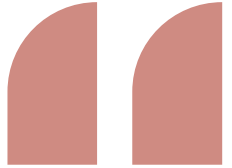
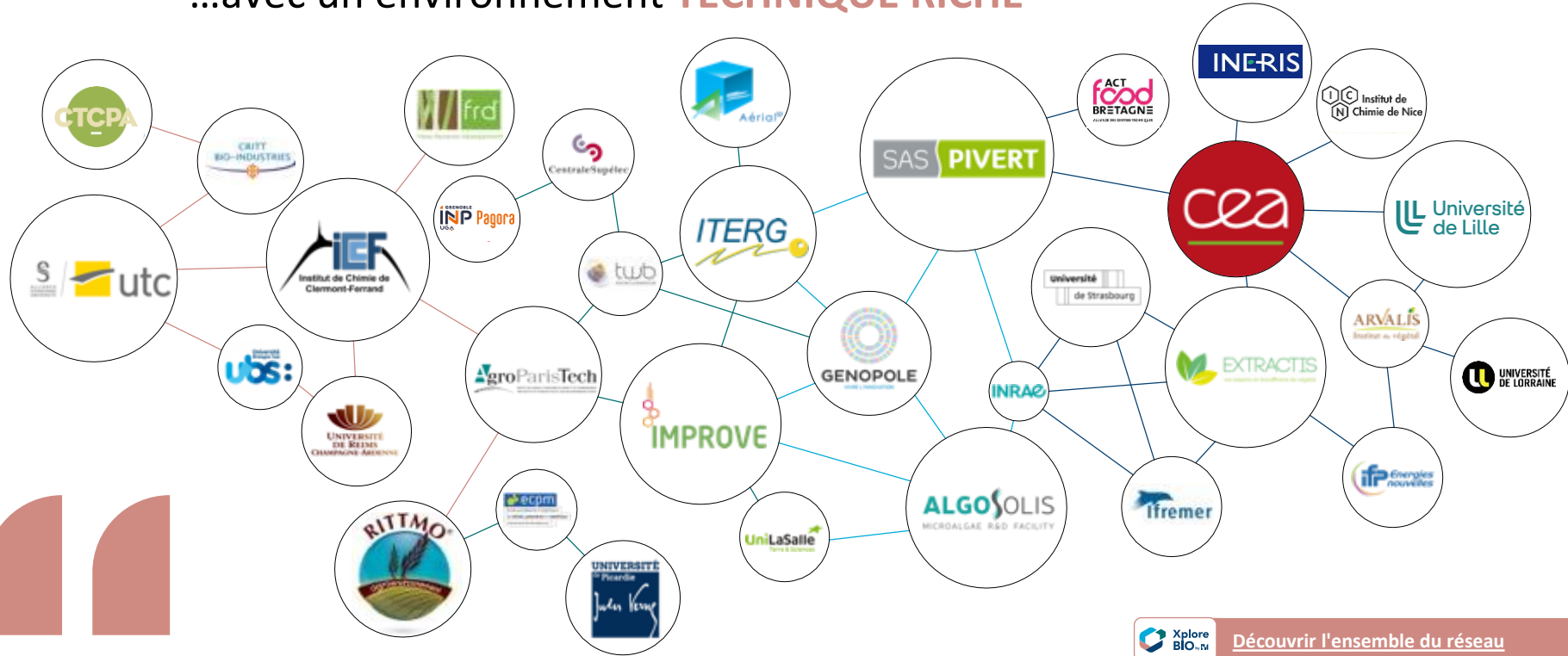
+500 ADHÉRENTS
Sur toute la chaîne
de valeur (du champ
au consommateur)



UN RÉSEAU unique et diversifié...



...avec un environnement **TECHNIQUE RICHE**



Bioeconomy For Change travaille sur l'ensemble des thématiques de la bioéconomie, représentées par nos communautés d'adhérents.



- **Accompagner nos adhérents dans le montage de projets européens et faciliter l'accès aux financements (+50 projets EU financés depuis 2005 dont 16 BBI-CBE (5 flagships))**



- **Contribution aux projets EU de nos adhérents ou stratégiques pour eux en tant que partenaire – 10 projets en cours**
Communication et valorisation des résultats, interactions avec les écosystèmes EU d'innovation, activités d'intelligence économique, etc.

- **Influencer la politique européenne de soutien à l'innovation**
Membres d'EuropaBio, VP du Bio-Based Industries Consortium, Leader Intercluster 3Bi

- **Représenter et porter la voix des acteurs de la bioéconomie dans un réseau européen de premier plan**
Membre du board du programme Circular Bio-Based Europe, le PPP de la bioéconomie, et du Biomethane Industrial Partnership



EUROPE'S BIOECONOMY
INTERCLUSTER





02.



-
-
-
-
-

L'accompagnement proposé



Lot n°1 – Transition énergétique et climatique, environnement et mobilité durable

« aide au montage d'un projet européen » :

- Aide à la recherche de partenaires via les réseaux des 4 pôles,
- Mise à contribution des comités d'experts,
- Aide à la structuration du dossier et soutien méthodologique,
- Accompagnement à la rédaction,
- Relecture argumentée...



Lot n°1 – Transition énergétique et climatique, environnement et mobilité durable

Garantie de non-concurrence :

- Les pôles accompagnateurs s'engagent à ne pas déposer de projet ou accompagner un de leurs membres sur les appels à projets relevant du lot n°1.



03.

-
-
-
-
-

Cas concrets de projets accompagnés





Exemples de projets accompagnés sur ces thématiques



« cas concrets de projets accompagnés » :

- **Programme** : Circular economy and bioeconomy sectors (HORIZON-CL6-2021-CIRCBIO-01)
- **Consortium** : **20 partenaires** : 4 zones : South East (Grèce, ...), Nord East (Allemagne, Pologne...), South West (Italie, Spain...), Nord West (France dont Natureplast, Pays Bas...)
- **Thématique** : bioéconomie en food/agriculture, forestry/natural habitats & aquatic/water systems, bioenergy & biomaterials
- **Objectifs** : créer un réseau paneuropéen de bioéconomie rurale.



- **Programme** : Joint Cluster Initiatives (EUROCLUSTERS) for Europe's recovery (SMP-COSME-2021-CLUSTER)
- **Consortium** : **10 partenaires** : Belges (2), Espagne (2), France (2), Italie, Grèce. Clusters et structures de soutien à l'innovation et entrepreneuriat tous membres de la Plateform S3 Smart Sensor
- **Thématique** : Résilience des PME à la gestion de la biomasse production/transformation des aliments grâce à des chaînes de valeur verte et numérisées
- **Objectifs** : Evènements et GT thématiques inter européens, soutiens financiers aux PME pour agir ou faire appel des experts sur 1) un accompagnement à la planification en termes de résilience 2) la réalisation de projets d'innovations 3) le développement international.

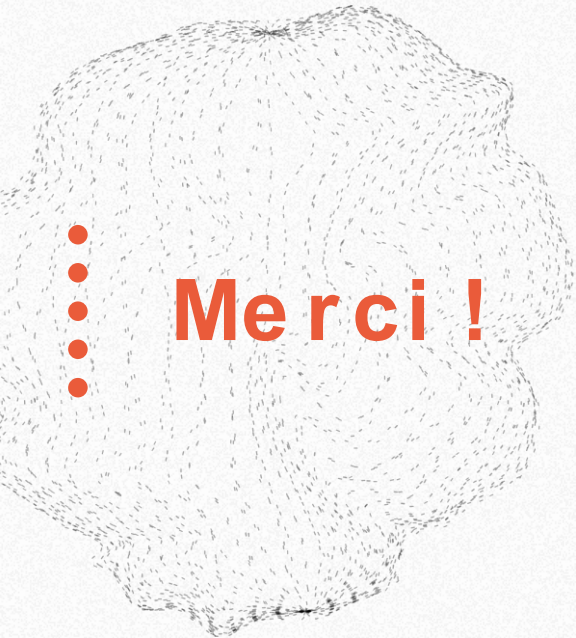


04.

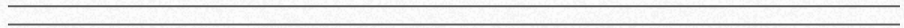
-
-
-
-
-

Questions





M e r c i !



5

Retours d'expérience de porteurs normands

1 Présentation de projets européens en Normandie



1. HORIZON EUROPE

Ver de terre production

2. ENEPORTS – INTERREG

BUILDERS



Présentation Ver de Terre Production





Nos activités

- **Centre de formation en agroécologie**

- = > Pour agriculteurs, para-agricoles et particuliers, nous organisons des cycles thématiques tout au long de l'année.
- = > Formation en présentiel, à distance ou hybride
- = > Chaîne YouTube

- **Recherche et développement (R & D)**

- = > Développement d'outils connectés pour connaître en temps réel la santé du sol et des plantes cultivées, ainsi que la qualité nutritionnelle des produits récoltés
- = > Aide à la mise en place d'expériences

- **Service de soutien et de Conseil**

- = > Nous accompagnons les hôtels, restaurants et autorités locales de A à Z dans leurs projets de création d'une ferme agroécologique. Notre intervention :
 - Diagnostic du sol,
 - Concevoir un établissement agricole,
 - Concevoir les parcelles,
 - Recommander une stratégie de reconstruction des sols et des itinéraires de culture,
 - Effectuer une formation agronomique et un suivi technique sur 2 ans



Stratégie de déploiement de l'agroécologie

Un partenaire d'amplification d'impact et de facilitation des connaissances

= > Fournir des connaissances et une expertise précieuses sur la culture du carbone aux agriculteurs et aux universités



12M vues sur le 1er canal agronomique en France = ver de Terre production
<https://www.youtube.com/channel/UCUaPIJ2wH9CpuPN4zEB3nA>



Tripleperformance.fr



Science participative et recherche pratique :

- Laboratoire vivant
- Co-conception
- Participation des élèves
- Animation du groupe de travail
- Expérimentation de suivis
- Exploitations pilotes





Les réseaux français d'agroécologie



<https://4p1000.org/fr>
Promoteur international
Des idées



**CENTRE NATIONAL
D'AGROÉCOLOGIE**
Carbone Fertile

<https://carbonefertile.fr/>
Fondée en 2021 pour agréger le
réseau français



www.verdeterreprod.fr
10k vues par jour





Expérience en R & D

H2020-ICT-37-2020-GRACED

= > faire progresser les technologies photoniques et les composants photoniques axés sur les applications et l'écosystème d'innovation

HORIZON-CL6-2021-FARM2FORK-01-18-URBANE

= > approches One Health pour soutenir la transformation agroécologique de l'agriculture périurbaine <https://urbane-project.eu/projects/URBANE.html>

HORIZON-MISS-2021-SOIL-02-08-NBSOIL

= > conseillers en sols de la prochaine génération

HORIZON-CL6-2022-GOVERNANCE-01-12-AF4EU

= > réseaux thématiques pour compiler et partager des connaissances prêtes pour la pratique de l'agroforesterie <https://af4eu.eu/>





Dépôt de projets Européens

- **Se faire aider par une personne expérimentée sur le processus de dépôt et de réseautage**
- **Réseautage pour rentrer dans les consortiums / Match Making**
- **Beaucoup de projets déposés pour quelques projets acceptés**
- **Bien sélectionner les domaines et les AAP pour que ça ne prenne pas trop de temps**



Contact

Esther Le Toquin

Chargée de projet et Responsable
administratif et financier du pôle R&D

esther.letquin@verdeterreprod.fr



1 Présentation de projets européens en Normandie

1. HORIZON EUROPE

Ver de terre production



2. ENPORTS – INTERREG

BUILDERS

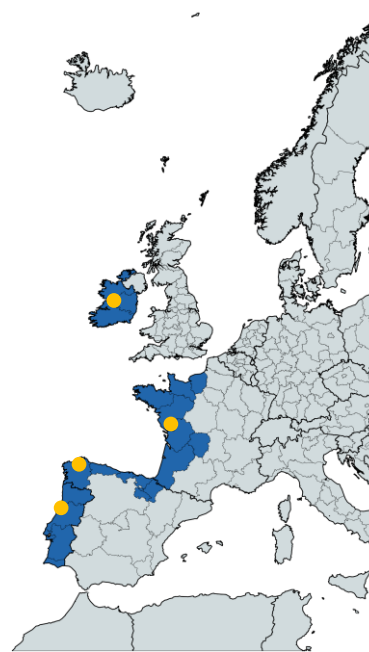
INTERREG ATLANTIC AREA

Decarbonization and Digitization of
Atlantic ports

ENEPORTS

PARTENAIRES

- Technological Institute of Galicia (ES) en tant que Chef de File
- Autorités Portuaires
 - 1 Portugal – Leixões (PT)
 - 1 Galícia – Ferrol (ES)
 - 1 Canarias - Tenerife (ES)
- Partenaires techniques
 - BUILDERS Ecole d'Ingénieurs - Caen (FR)
 - University of Galway (IE)
 - ITER (SP)



BUDGET

- 2.8 millions d'euros co-financés à hauteur de 75% par le FEDER

OBJECTIF PRINCIPAL

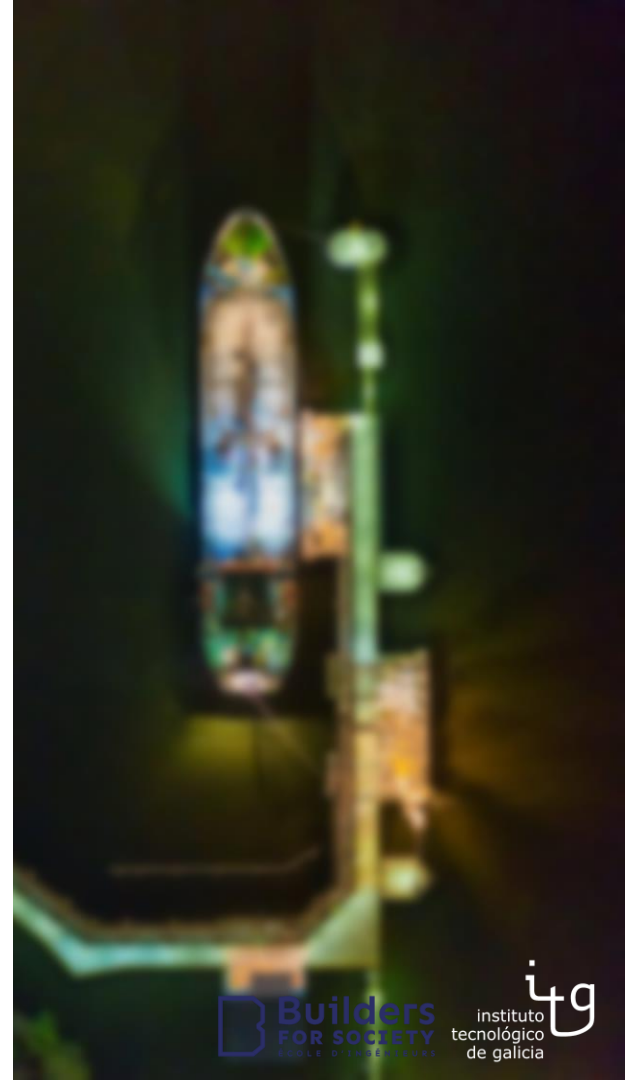
L'**objectif principal d'ENEPORTS** est de démontrer le **rôle essentiel de la numérisation dans la décarbonisation des ports et dans la consommation efficace d'énergie verte**. Les ports participants s'attendent à ce que plus de 70 MW de projets ou de prototypes de démonstration d'énergie renouvelable (terrestres et maritimes) soient installés dans leurs zones d'ici 2030.

OBJECTIFS SPECIFIQUES

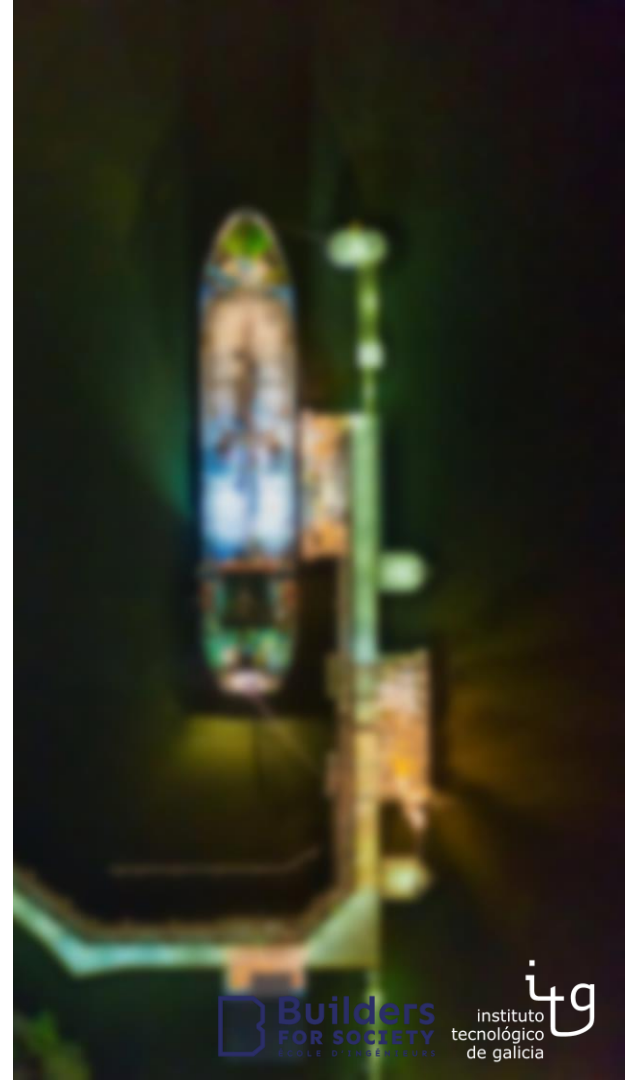
- **ENEPORTS évalue l'opportunité de déployer ces bancs d'essai dans les zones portuaires**, qui pourraient inclure le stockage ou la production d'hydrogène, et l'alimentation électrique pour les transports maritimes et terrestres, et qui augmenteront l'énergie verte disponible à partir de différentes technologies, stimulant le développement technologique et économique, créant des communautés énergétiques autour d'eux et de l'éolien offshore, du photovoltaïque terrestre et flottant, de l'énergie de la mer, des électrolyseurs d'hydrogène, des stations de recharge de véhicules, de l'OPS et du stockage..
- **Le défi de la gestion efficace des flux d'énergie générés par les ressources renouvelables** et de l'intégration de l'hybridation des technologies en toute sécurité, tout en maintenant la qualité de l'approvisionnement en énergie ; ENEPORTS relèvera ce défi avec **trois projets pilotes de démonstration pour examiner comment la numérisation et l'IA peuvent contribuer à la gestion efficace des flux d'énergie**.
- **Ces projets pilotes consistent en un développement innovant de plateformes intelligentes** pour la surveillance et la gestion de l'énergie, qui seront déployées dans les ports de Ferrol, Leixoes et Granadilla, afin de démontrer dans la pratique la viabilité des communautés portuaires d'énergie renouvelable..
- **ENEPORTS étudiera la faisabilité de l'utilisation, dans une zone portuaire, d'un nouveau dispositif multi-sources qui produit de l'énergie par la tension des lignes d'amarrage**, en combinaison avec une turbine hydraulique et des panneaux solaires, et évaluera les améliorations apportées au contrôle du dispositif à l'aide de techniques d'apprentissage automatique. La faisabilité d'un système d'alimentation à quai (OPS) pour les remorqueurs, basé sur un générateur à combustion alimenté à l'hydrogène, sera également testée et comparée aux alternatives existantes.

NOUVEAUTE

Une partie de la nouveauté du projet réside dans l'approche systématique visant à créer des méthodologies reproductibles pour les autorités portuaires sur le déploiement ordonné et compétitif des zones d'essai renouvelables et des écosystèmes énergétiques ; à impliquer les parties prenantes industrielles, sociales et administratives ; à évaluer les impacts économiques, environnementaux, sociaux et technologiques des systèmes hybrides ; et à sensibiliser aux avantages et à l'acceptation sociale des ports verts.

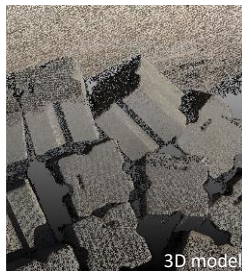
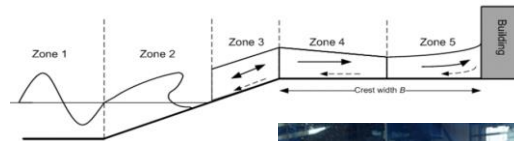


- En plus d'utiliser les résultats du projet HySGrid+, ENEPORTS contribue à la capitalisation directe des connaissances générées précédemment avec des fonds européens en s'appuyant sur des projets tels que EVERYWHERE, GREEN RIVER, PORTOS ou SEAFUEL, qui ont bénéficié de la contribution des partenaires d'ENEPORTS.
- La transnationalité du projet est pertinente car le cadre réglementaire qui régit la décarbonisation des ports affecte l'ensemble de l'espace atlantique. Les problèmes technologiques et les solutions disponibles sont communs, et les préoccupations environnementales, sociales et économiques sont similaires. L'échange de connaissances et de leçons apprises entre les différentes zones portuaires accélérera leur décarbonisation.
- L'effet durable le plus pertinent sera l'amélioration économique de chaque région. Les initiatives de décarbonisation et de numérisation dans les ports peuvent encourager le déploiement de nouveaux prototypes d'énergie bleue/verte et l'installation de nouveaux opérateurs industriels, d'industries électro-intensives et de fabricants d'énergie renouvelable, attirés par l'énergie verte à des prix compétitifs, stimulant l'innovation, l'investissement et la conversion d'emplois à proximité des zones portuaires ; tout en respectant les besoins environnementaux et sociaux.
- En outre, les résultats de ce projet contribueront, à long terme, à la réduction des émissions de CO2 et de la pollution dans les zones entourant les ports, à l'utilisation efficace des énergies renouvelables, à des prix de l'énergie compétitifs et prévisibles, et à l'attraction de nouvelles industries dans la région, créant des emplois et encourageant l'innovation, en conformité avec les stratégies et réglementations européennes liées au secteur maritime et énergétique - telles que "Fit for 55", "FuelEU Maritime", "Atlantic Strategy Action Plan", "The EU Green Deal", "REPowerEU" - et avec 7 des Objectifs de Développement Durable.





L'IMPLICATION DE BUILDERS DANS LE PORJET ENEPORTS : LE LABORATOIRE HYDRAULIQUE, COMMUNICATION, DISSEMINATION ET CAPITALISATION



3D model



3D model



Avez-vous des questions?

ENEPORTS

6

Q&A

● ***Une fois mon projet sélectionné pour un soutien de JUMP Europe, suis-je libre de choisir le consultant qui réalisera l'accompagnement?***

Non, la Région a sélectionné dans le cadre d'un marché une équipe de consultant pour chaque lot de JUMP Europe. Le porteur sélectionné sera donc mis en lien avec cette équipe directement par la Région.

● ***Est-ce que la traduction fait partie des activités éligibles à l'accompagnement?***

Le consultant peut accompagner le porteur dans la rédaction de la candidature en anglais, et la traduction le cas échéant, mais cette activité sera menée au détriment d'autres actions méthodologiques ou de recherche de partenaires dans le cadre de la durée de l'accompagnement.

● ***Pour combien de temps JUMP Europe est-il mis en place ?***

JUMP Europe sera mis en œuvre sur une durée de 4 ans.

● ***Quelle est la répartition de projets sélectionnés par année?***

Le volume horaire maximum par lot et par année est réparti de la manière suivante:

- Lot 1 : pour 240h (ex: 8 accompagnements de 30h)
- Lot 2 : pour 240h (ex: 8 accompagnements de 30h)
- Lot 3 : pour 150h (ex: 5 accompagnements de 30h)

- ***Est-ce que la biodiversité est incluse dans les lots ?***

Oui la biodiversité est rattachée au lot 1 : Transition énergétique et climatique/Environnement/Mobilité durable.

- ***Puis-je bénéficier de l'outil pour candidater à un prix européen?***

Oui dans la mesure où le prix est inscrit dans un programme européen (ex : Capitale européenne de l'Innovation dans le programme Horizon Europe).

- ***Peut-on communiquer sur l'outil à nos partenaires?***

Si vos partenaires sont normands et intéressés par les projets européens, vous pouvez leur transmettre les informations sur JUMP Europe et les inviter à nous contacter : jump.europe@normandie.fr

- ***Le programme Horizon Europe entre t-il dans le périmètre de JUMP Europe?***

Oui, tout à fait, car il s'agit d'un programme sectoriel européen géré directement par la Commission européenne ou ses agences exécutives. Horizon Europe est couvert par les lots 1 et 2 de JUMP Europe.

- ***Les appels à projets 2023 sont-ils éligibles à un soutien JUMP Europe?***

Oui, si les délais de préparation de la candidature sont suffisants pour répondre à l'appel en question.

- ***Les appels PCRI (Projet Collaboratif de Recherche International) de l'ANR sont-ils éligibles à un soutien JUMP Europe?***

Non ils ne sont pas éligibles car il ne s'agit pas d'un financement européen relevant des programmes Interreg ou des programmes sectoriels européens.

- ***Les associations sont-elles éligibles à un soutien de JUMP Europe?***

Oui, tout à fait, dans la mesure où elles sont situées en Normandie (siège ou antenne) et souhaitent se positionner sur un programme couvert par JUMP Europe.

● ***Quels sont les consultants qui assureront l'accompagnement dans le cadre de JUMP Europe?***

- Lot 1: Groupement des pôles de compétitivité TES + NextMove + Valorial
- Lot 2: Erdyn
- Lot 3: Groupement des cabinets Eléo Conseil + Alba International + Soleviam Conseil

● ***Est-il possible de cumuler 2 soutiens de 30h pour un même projet (30h préparation/30h redépôt)?***

Non, une seule aide JUMP est possible par bénéficiaire et par année calendaire.

● ***Quelle est l'articulation entre JUMP Europe et les PCN/Points de contact nationaux des différents programmes européens?***

Les PCN peuvent être mobilisés en amont de votre candidature JUMP Europe pour vérifier l'adéquation de votre projet avec le contenu et les critères d'éligibilité du programme visé. Le consultant peut aussi saisir le PCN si cela lui semble nécessaire.

- ***Pourriez-vous préciser la différence entre les forfaits 30h et 60h?***

Le forfait de 60h concernant les porteurs de projets souhaitant se positionner comme coordinateurs de projets européens. Le forfait de 30h concerne les porteurs de projets souhaitant se positionner comme partenaires de projets ou les projets qui tentent un redépôt sur un programme européen, après une première tentative infructueuse.

- ***Pourriez-vous préciser le processus de sélection d'un projet pour un soutien de JUMP Europe?***

Les candidatures à un soutien de JUMP Europe seront évaluées par l'équipe JUMP Europe de la DEI de la Région, en lien étroit avec les directions sectorielles concernées de la Région.

- ***Les webinaires de présentation seront-ils enregistrés et accessibles, ainsi que le support de présentation?***

Oui le webinaire de lancement est dès à présent disponible sur cette page : [Replay - Webinaire de lancement de Jump Europe - 06 juillet 2023 - Europe en Normandie \(europe-en-normandie.eu\)](https://europe-en-normandie.eu)

Les webinaires thématiques seront aussi disponibles à la rediffusion en septembre prochain.

Des questions?



Merci pour votre attention!

N'hésitez pas à nous contacter:
jump.europe@normandie.fr



RÉGION
NORMANDIE



www.normandie.fr