

JUMP Europe

Outil d'aide au montage de projets européens pour les acteurs normands

Webinaire de lancement – 6 juillet 2023



RÉGION
NORMANDIE
www.normandie.fr

- Vos micros et vos caméras sont coupés.
- Si vous avez des questions, merci d'utiliser le chat
- **Ce webinaire est enregistré** – En vous joignant à cette session, vous autorisez automatiquement ces enregistrements pour permettre un replay.
Si vous n'acceptez pas l'enregistrement, ne rejoignez pas la session.
- La vidéo et la présentation seront publiées dans les prochains jours – Vous serez informés dès que ce sera fait.

Sommaire

- ① **Introduction – Julie Miclot, Directrice Europe & International, Région Normandie**
- ② **JUMP Europe – Contexte et objectifs**
- ③ **JUMP Europe – Modalités de fonctionnement**

1

Introduction

1

Les spécificités des programmes européens hors FESI

Les différents fonds européens

	Les FESI (FEDER, FSE+, REACT-EU, FEADER, FEAMP)	Les programmes de coopération territoriale INTERREG	Les programmes sectoriels
Gestion	En direct par la Région Normandie	Gérés par différentes organisations, selon le programme	En direct par la Commission européenne ou ses agences exécutives
Mise en œuvre	A travers : <ul style="list-style-type: none"> le Programme Opérationnel 21-27 FEDER/FSE+ l'axe REACT-EU du PO 14-20 	A travers des appels à projets annuels thématiques La Région est impliquée dans leur préparation, ainsi que dans la sélection des projets	A travers des appels à projets publiés par la Commission européenne
Modalités de fonctionnement	En direct avec vos interlocuteurs Région	<ul style="list-style-type: none"> En français ou en anglais Projets partenariaux Répartition géographique Cofinancement jusque 80 % 	<ul style="list-style-type: none"> En anglais Projets partenariaux (le plus souvent) Exigences de qualité et d'innovation Couvrent toute l'Europe Cofinancement jusque 100 % (en fonction des programmes)

2 La participation normande aux programmes européens

- Enjeu de l'amélioration de la participation des acteurs normands sur les programmes sectoriels européens et les programmes INTERREG

Ex: participation normande à Horizon Europe, le programme-cadre européen pour la recherche et l'innovation 2021-2027:

[NUTS 1 Name]	Q	Participation	% (of t...	Net EU Contribution	%(of t...	Total Cost	%(of total)	Parti...	Net EU Contribution to Coordinatio...	SME ...	SME Net EU Contrib...
Totals		4.432	100,0%	€ 2.415.967.378,46	100,0%	€ 3.049.217.763,28	100,0%	833	€ 1.088.788.907,21	743	€ 417.446.245,05
ILE-DE-FRANCE		2.650	59,8%	€ 1.646.758.256,07	68,2%	€ 2.019.825.981,80	66,2%	613	€ 840.086.166,21	346	€ 203.295.576,74
AUVERGNE-RHÔNE-ALPES		397	9,0%	€ 181.936.922,33	7,5%	€ 239.873.055,92	7,9%	63	€ 80.788.993,24	104	€ 63.056.854,14
LANGUEDOC-ROUSSILLON-MIDI-PYRÉNÉES		334	7,5%	€ 193.358.329,12	8,0%	€ 287.043.538,67	9,4%	33	€ 50.976.618,21	77	€ 40.732.131,17
PROVENCE-ALPES-CÔTE D'AZUR		228	5,1%	€ 83.833.650,91	3,5%	€ 96.995.390,77	3,2%	34	€ 25.989.384,12	56	€ 22.534.179,77
AQUITAINE-LIMOUSIN-POITOU-CHARENTES		187	4,2%	€ 63.930.446,66	2,6%	€ 97.677.290,88	3,2%	17	€ 16.644.988,34	47	€ 23.203.543,38
ALSACE-CHAMPAGNE-ARDENNE-LORRAINE		135	3,0%	€ 51.984.516,14	2,2%	€ 58.610.381,79	1,9%	18	€ 17.065.515,28	19	€ 8.838.465,35
BRETAGNE		123	2,8%	€ 45.860.873,98	1,9%	€ 58.282.170,63	1,9%	18	€ 17.279.423,45	29	€ 20.609.198,36
NORD-PAS DE CALAIS-PICARDIE		117	2,6%	€ 39.910.531,30	1,7%	€ 44.044.086,34	1,4%	11	€ 8.595.465,02	20	€ 9.232.172,91
PAYS DE LA LOIRE		101	2,3%	€ 46.131.662,27	1,9%	€ 66.498.216,27	2,2%	12	€ 16.796.831,18	14	€ 14.179.609,36
BOURGOGNE-FRANCHE-COMTÉ		56	1,3%	€ 16.720.233,99	0,7%	€ 18.795.146,49	0,6%	4	€ 2.477.374,87	9	€ 5.717.171,38
NORMANDIE		56	1,3%	€ 16.217.288,74	0,7%	€ 21.036.565,09	0,7%	2	€ 470.889,60	15	€ 3.519.704,99
CENTRE — VAL DE LOIRE		46	1,0%	€ 26.925.241,64	1,1%	€ 30.938.237,38	1,0%	7	€ 9.217.832,38	7	€ 2.527.637,50
CORSE		2	0,0%	€ 2.399.425,31	0,1%	€ 9.597.701,25	0,3%	1	€ 2.399.425,31	0	€ 0,00

2

JUMP Europe

Contexte et objectifs

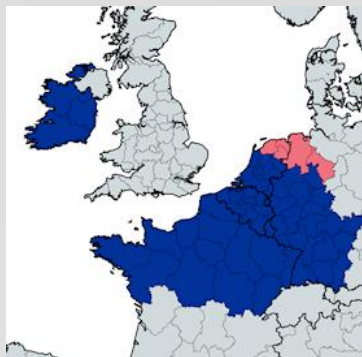
1 Les spécificités des programmes Interreg

➤ Les programmes INTERREG 2021-2027



Interreg Mer du Nord

- 158 M€
- 60% cofinancement



Interreg Europe du Nord-Ouest

- 310 M€
- 60% cofinancement



Interreg Espace Atlantique

- 113 M€
- 75% cofinancement



Interreg Europe

- 379 M€
- 70% - 80% cofinancement

2 Les spécificités des programmes sectoriels européens

➤ 5 exemples de programmes sectoriels européens 2021-2027



Horizon Europe

95,5 milliards €

60% - 100%
cofinancement

- Recherche
- Innovation
- Mobilité des chercheurs



LIFE

5,4 milliards €

60% cofinancement

- Environnement & biodiversité
- Ressources et éco circulaire
- Action climatique
- Transition énergétique



Erasmus+

26,5 milliards €

Jusqu'à 100%
cofinancement

- Mobilité des apprenants et des personnels
- Universités européennes
- Projets collaboratifs innovants
- Sport



Europe créative

2,53 milliards €

80%
cofinancement

- Culture
- Médias
- Projets de coopération
- Projets innovants
- Création de réseaux



Europe numérique

8 milliards €

- Compétences numériques avancées
- Pôles d'innovation numérique
- IA
- Cybersécurité
- Calcul haute performance

3 Améliorer la participation normande aux programmes européens

- Mobilisation de la Région sur 3 axes:

1) Informer

- [Guide des programmes européens 2021-2027](#)
- *Réseau TENOR/Team Europe Normandie* (Antenne de Bruxelles/2016)
- *Lab'Europe Normandie* (DCP + Relais Culture Europe/2020)

2) Accompagner

3) Influencer

- Participation aux comités de programme Interreg
- Participation aux « Groupes Thématiques Nationaux » du Ministère de la Recherche pour influencer les futurs appels d'Horizon Europe
- Partenariats et réseaux européens (ERRIN/*European Regions Research & Innovation Network*; Partenariat interrégional sur les vallées H2; Hydrogen Europe; Ocean Energy Europe)



4 Le défi de l'accompagnement des porteurs de projets

- Montage de projets européens = activité de plus en plus compétitive en raison du recours quasi-systématique à des consultants
- ⇒ Renforcer l'appui technique aux porteurs de projets normands dans le montage de leurs dossiers de candidature aux appels à projets européens
- ⇒ Améliorer la visibilité européenne de la Normandie et renforcer le potentiel de coopération et d'attractivité européenne des acteurs du territoire.

Des questions?



3

JUMP Europe – Modalités de fonctionnement

1 Soutien au montage via la mise à disposition d'une expertise externe

- Mise à disposition par la Région Normandie d'un accompagnement au montage de projet par des consultants-experts en financements européens sélectionnés préalablement
- Publics éligibles: tous types d'entités juridiques établies en Normandie (siège ou antenne)
- 2 formules:
 - 60h maximum pour les porteurs de projets se positionnant comme coordinateurs de projet ;
 - 30h maximum pour les porteurs de projets se positionnant comme partenaires d'un projet ou travaillant au re-dépôt d'une candidature déjà soumise et n'ayant pas été retenue.

- Prise en charge financière à 100% par la Région
- Dépôt/Sélection au fil de l'eau par la DEI après avis des directions sectorielles de la Région

2 L'équipe JUMP Europe/Région Normandie



Zoé BUYLE-BODIN

Chargée de mission R&I-Energie
DEI/Antenne de Bruxelles



Manon QUERO

Chargée de mission Urbain-Education-
Culture
DEI/Antenne de Bruxelles



Madeleine PETITJEAN MERITZA

Chargée de projets Coopération
européenne
DEI/Action internationale et projets
européens

jump.europe@normandie.fr

3 Thématiques et programmes éligibles

➤ Trois lots thématiques:

● **LOT 1 : Transition énergétique et climatique/Environnement/Mobilité durable**

⇒ LIFE, Horizon Europe, Actions urbaines innovantes, URBACT, programmes INTERREG, etc.

● **LOT 2 : Numérique; Recherche/Innovation; Internationalisation des entreprises via le soutien aux pôles et filières**

⇒ Horizon Europe, Euroclusters, Europe Numérique, Eurostars, Fonds d'innovation, Fonds européen de défense, programmes INTERREG, etc.

● **LOT 3 : Citoyenneté/Jeunesse/Éducation-Formation/Culture et industries créatives**

⇒ Erasmus+, Citoyenneté, égalité, droits et valeurs, Europe Créative, programmes INTERREG, etc.

NB: 1 équipe de consultants mise à disposition/lot

4 Thématiques et programmes éligibles

➤ Exclusion:

- **Projets candidats à un soutien des FESI (FEDER, FEADER, FTJ, FSE, FEAMPA) gérés aux niveaux régional ou national**
- **Projets candidats aux appels du MIE/Mécanisme d'interconnexion pour l'Europe (grands projets d'infrastructures)**
- **Projets ayant déjà reçu un soutien régional et/ou national au cours de l'année écoulée**

5 Les consultants JUMP Europe

➤ Les prestataires sélectionnés

Lot 1

*Groupement des pôles de
compétitivité TES + NextMove +
Valorial*



Benjamin CHERET
Responsable projets européens
Pôle TES

Lot 2

*ERDYN
(sous-traitants: G.A.C. et Axess
Développement)*



Emilie BAFFIE
Cheffe de projets senior
Erdyn

Lot 3

*Groupement des cabinets
Eleo Conseil + Alba International +
Soleviam Conseil*



Maïté COSNARD
Directrice
Eléo Conseil



Le consortium – Lot n°1



Notre objectif est de proposer ensemble, et de manière collaborative, des services répondant au plus près à vos besoins, allant de la transformation d'une idée stratégique en un projet concret, et en se tenant à votre disposition pour toute problématique liée au projet.

NextMove : pôle de compétitivité normand et francilien fédérant les principaux acteurs de la **mobilité** et de l'industrie automobile.

Pôle TES : pôle de compétitivité dédié au **numérique** appliqué aux secteurs suivants : industrie, agriculture, santé, contenus numériques, territoires.

Valorial : pôle de compétitivité **agroalimentaire** du Grand-Ouest, il fédère 420 industriels, centres de recherche et ESR, autour de l'aliment intelligent sur 3 régions (Normandie, Bretagne & Pays de la Loire).



Compétences et domaines d'intervention particuliers

- Préservation des ressources naturelles
- Adaptation au changement climatique
- Développement des modes agro écologiques de production
- Bioéconomie
- Alimentation sûre, saine et durable
- Usages et services alimentaires innovants
- Solutions de mobilité intelligente
- Sécurité des usagers de la route
- Chaînes de traction et gestion de l'énergie
- Matériaux, fabrication et environnements
- Numérique responsable
- Confiance et sécurité numérique
- Données et IA de confiance
- Infrastructures et Réseaux
- Matériel et logiciel
- Immersivité et interactivité



Réseaux

Les 3 pôles ont une forte expérience dans le montage de projets européens en tant que coordinateur ou partenaire, et d'accompagnement de leurs membres sur ces sujets. Au fil des années, ils ont pu nouer un solide réseau. Voici une liste non-exhaustive :

ENoLL, ECHAlliance, DIH-World, plateformes S3 (SSM...), ERRIAF, BIODIVERSA+, Partenariat Agroécologie (AELLRI), ZIM international network, FAMN, EACN, Smart Energy Alliance, 2ZERO, CCAM, BATT4EU, etc.



Accompagnement proposé par le consortium

« aide au montage d'un projet européen » :

- Aide à la recherche de partenaires,
- Mise à contribution des comités d'experts,
- Aide à la structuration du dossier et soutien méthodologique,
- Accompagnement à la rédaction,
- Relecture argumentée...

5 Les consultants JUMP Europe

➤ Les prestataires sélectionnés

Lot 1

*Groupement des pôles de
compétitivité TES + NextMove +
Valorial*



Benjamin CHERET
Responsable projets européens
Pôle TES

Lot 2

ERDYN
*(sous-traitants: G.A.C. et Axess
Développement)*



Emilie BAFFIE
Cheffe de projets senior
Erdyn

Lot 3

*Groupement des cabinets
Eleo Conseil + Alba International +
Soleviam Conseil*



Maïté COSNARD
Directrice
Éléo Conseil



JUMP Europe
Lot 2 : Numérique / Recherche / Innovation /
Internationalisation des entreprises via le
soutien aux pôles et filières

Présentation ERDYN
06/07/2023

Emilie BAFFIE
Pinar TEMEL

Eclairer vos choix d'innovation pour imaginer et bâtir le monde de demain

Créer de la valeur par l'innovation



ANTICIPATE Elaborer vos stratégies

- Stratégie, prospective
- Etudes de marchés, de filières
- Idéation



ACT Mettre en œuvre vos projets

- Montage et management de projets
- Scouting
- R&D externalisée

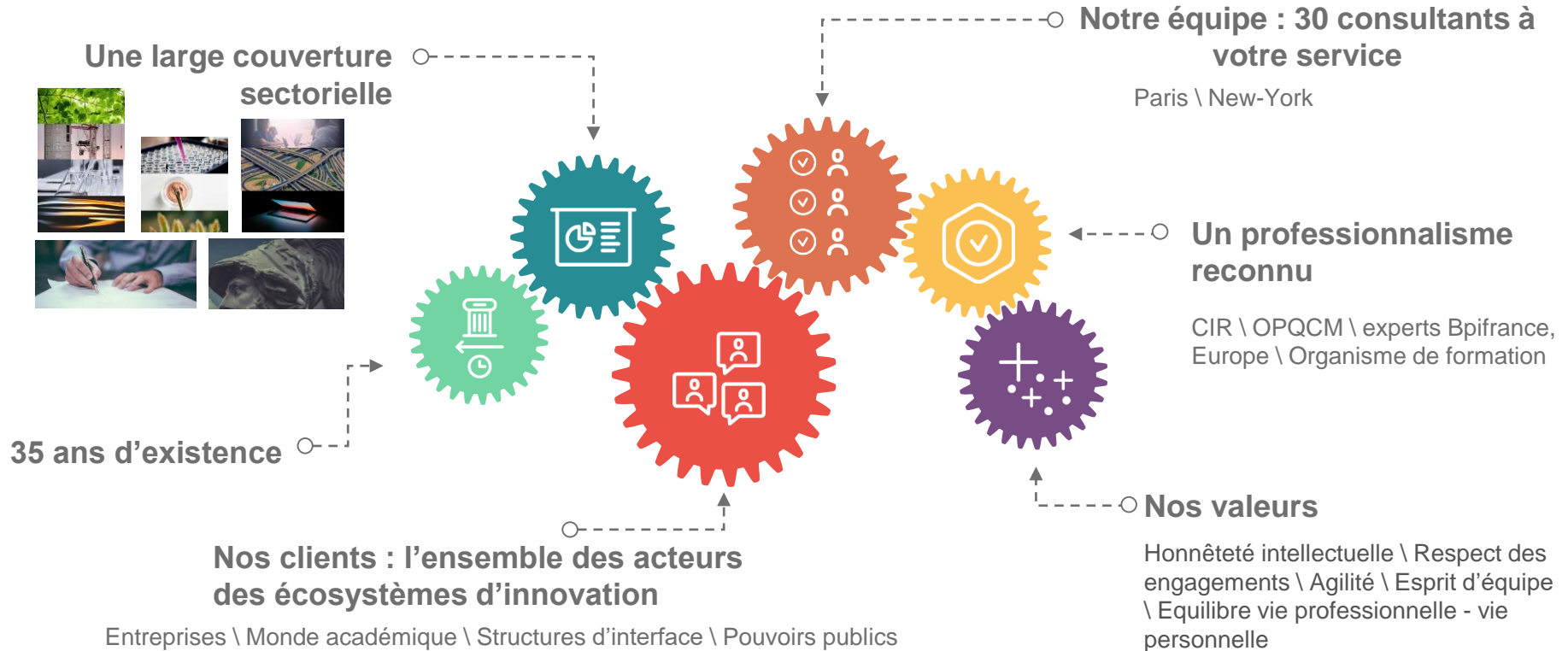


ASSESS Evaluer vos réalisations

- Expertises de projets R&D
- Due diligence
- Evaluation de politiques publiques

Eclairer vos choix d'innovation pour imaginer et bâtir le monde de demain

Créer de la valeur par l'innovation



Ils nous font confiance

Les forces vives de l'innovation

Entreprises



Start-up & interfaces



Recherche publique



Pouvoirs publics



R

➤ Projets européens

ACT

Notre équipe vous accompagne de l'idée jusqu'à la fin de votre projet :



IDENTIFICATION DE GUICHETS DE FINANCEMENTS



RECHERCHE DE PARTENAIRES

Europe, Etats-Unis, Chine, Russie, Inde, Turquie ...



MONTAGE DE PROJETS / DOSSIERS

Appui au coordinateur et aux partenaires, animation de la démarche, aide à la rédaction du dossier de candidature, analyse des impacts et du marché, élaboration du budget, relecture critique, gestion de la plateforme de soumission...



NÉGOCIATION - PRÉPARATION DE L'ACCORD DE SUBVENTION / CONSORTIUM



MANAGEMENT DE PROJET

Appui au coordinateur et aux partenaires, organisation et animation de réunions, suivi des actions et du budget, reporting, plan d'assurance qualité et gestion des risques.



ÉTUDES TECHNICO-ÉCONOMIQUES

Études de marché, analyse de rentabilité, business plan, veille technologique / réglementaire / concurrentielle.



COMMUNICATION - DISSÉMINATION ET EXPLOITATION

PEDR, plan de communication, actions de communication (site web, brochures, newsletter, flyers, workshops, événements ...), gestion de la Propriété Intellectuelle.

ANTICIPATE



VEILLE SUR LES APPELS À PROJETS



ÉTUDES D'OPPORTUNITÉS / FEUILLE DE ROUTE



FORMATIONS / ATELIERS / WEBINARS

ASSESS



ÉTUDES D'ÉVALUATION DE PROGRAMME DE FINANCEMENTS



EXPERTISE DE PROJETS DE R&D

ERDYN et projets européens



MAGNIFICENT



9 projets européens en cours

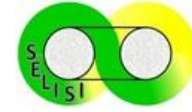
Soutien au Management de plus de **20** projets européens

Coordinateur de **2** projets européens



Soutien au montage de plus de **90** Projets européens

Partenaire « innovation » ou sous-traitant de plusieurs projets



MAGNIFICENT

Taux de succès de **45%**



+ d'autres programmes européens (Eurostars, Erasmus+, Interreg, COSME, EMFF, PADR, EDIDP, FED...)

Formation, veille, étude d'opportunités, feuille de route...Europe

Études pour le Parlement européen, COST, MESRI...



Notre équipe

Des profils complémentaires pour un accompagnement personnalisé

Des experts des financements européens

Des experts thématiques

Gabriela Furtado

Cheffe de projet

- Ingénieure agroalimentaire (Brésil),
- Management de l'innovation (école de commerce Néoma, France)
- Santé, agroalimentaire et cosmétique
- A travaillé pour le groupe GAC, Cargill Human Health & Nutrition Nutrilatina (Brésil)
- 3 ans d'expérience dans l'industrie / strat up. 9 ans d'expérience dans le conseil.

Djamilas Guettas

Cheffe de projet

- Doctorat en chimie (Université de Lyon)
- Postdoc au CNRS Toulouse
- Montage de projets collaboratifs
- 1 an d'expérience en tant que consultante

Farah Hadj-Idris

Consultante

- Doctorat en neurosciences, Sorbonne Université
- Master en biologie intégrative et physiologie, Sorbonne Université
- 6 ans d'expérience en ingénierie des neurosciences

Laetitia Duret

COO Erdun Corp.

- Ingénieure en agroalimentaire, Agropur Dijon
- Master Management et Administration des entreprises
- Expériences chez Brenntag Institute for Global Food Security (Irlande) et Pernod Ricard
- 1 an d'expérience dans l'industrie, 6 ans d'expérience dans le conseil

Aurore Bochnakian

Consultante

- Doctorat en immunologie
- Maîtrise en agronomie, AgroParisTech
- Master en Virologie, Institut Pasteur Université Paris-Diderot
- 5 ans d'expérience dans la recherche et les biotechnologies, 1 an dans le conseil

Bruno Robert

Consultant

- Doctorat en chimie, Université de Montpellier
- Master en science des matériaux
- 2 ans d'expérience en transfert de technologie

Stéphane Boudin

Associé
Manager BU

- Docteur en Physique (Université Paris 6)
- Ingénieur de l'école Centrale Paris
- Expert en propriété intellectuelle
- 25 ans d'expérience dans le domaine du conseil

Vincent Jouenne

Chef de projet

- Doctorat en science des matériaux
- Master 2 Science des matériaux, Université de Rennes 1
- 8 ans d'expérience dans le conseil européens

Jean-Baptiste Genaud

Consultant

- Ingénieur Sciences et Génie des Matériaux, INSA Rennes
- Master spécialisé Entrepreneuriat et Management de l'innovation, EM Lyon
- 2 an d'expérience en tant que consultant

Patrick Hauat

Associé Gérant d'Erdyn,
Expert systèmes complexes

- Ecole Polytechnique, ISAE, ESCP
- Expert systèmes complexes : Aéronautique, Ferroviaire, Défense
- Plus de 30 années d'expérience dans le management et le conseil en innovation
- Un large cumul d'expérience dans les projets collaboratifs

Emilie Baffie

Cheffe de projets

- Master en affaires européennes et relations internationales
- Experte en projets collaboratifs : montage et management
- Expériences : Université de Reims et ambassade France aux Pays-Bas
- 8 années d'expérience, dont 5 dans le conseil en innovation

Artif Yildirim

Consultante

- Master en management de projets européens
- Projets collaboratifs : montage et management
- 4 années d'expérience dans le montage et management de projets européens

Hugo Bauer

Consultant

- Master en affaires européennes et relations internationales
- Projets collaboratifs : montage et management
- 2 années d'expérience dans le montage et management de projets européens

Mario Morall

Manager Pôle Europe

- Master en études européennes
- Expert en projets collaboratifs : montage et management
- 15 années d'expérience dans le montage et management de projets européens

Marie Rapin

Fondatrice de Axass

- Master en Management et Gouvernance Territoriale
- Experte en projets collaboratifs : montage et management
- Chargée de formation: gestion et montage de projets, les régimes d'aides, la commande publique
- 18 années d'expérience dans le montage et management de projets

Pinar Temel

Manager BU projets européens

- Master en affaires européennes
- Experte en projets collaboratifs : montage et management
- Chargée de cours sur les financements non dilutifs
- 11 années d'expérience dans le conseil en innovation

Julie Signoret

Cheffe de projet

- Ingénieure chimie / biotechnologie
- Master en management des administrations
- Experte en projets collaboratifs : montage et management
- 6 années d'expérience dans le management de projets européens

Margaux Allain

Consultante

- Master en affaires européennes et relations internationales
- Projets collaboratifs : montage et management
- 2 années d'expérience dans le montage et management de projets européens

Marc Pattinson

Directeur

- Master Economie et Développement Régional
- Expert pour Interreg - contrat cadre - Policy Learning Platform.
- Expérience: 5 ans Expert pour la DG REGIO
- 25 années d'expérience, dont 14 dans le conseil en innovation

Benoit Masquin

Responsable de projets

- Doctorat en Sciences Economiques
- Expert montage, gestion et animation de projets EU
- 9 années d'expérience dans le conseil en innovation

Marine Blanloeuil

Consultante

- Master en management de projets transfrontaliers et internationaux
- Veille et projets collaboratifs: Montage et Management
- 1 an d'expérience dans la veille, le montage et management de projets européens

Bénédicte Charin

Cheffe de projets

- Ingénieur en Biotechnologies,
- Doctorat en Neurobiologie
- Experte en montage de projets collaboratifs
- Experte pour la commission européenne
- 20 années d'expérience, dont 14 dans le conseil en innovation

Simona Brailleau

Consultante

- Master en relations internationales
- Projets collaboratifs : montage et management
- 3 années d'expérience dans le montage et management de projets européens

Julie Mouquet

Consultante

- Master en management de projets européens
- Projets collaboratifs : montage et management
- 3 années d'expérience dans le montage et management de projets européens

Eva Fadil

Responsable de projets

- Master en études économiques avec spécialisation en management interculturel
- Experte en implémentation d'études liées à l'innovation et au développement économique
- 11 années d'expérience dans le conseil en innovation

Jean-Charles Minier

Chef de projet

- Master Economie et finance
- Expert montage, gestion et animation de projets EU
- 15 années d'expérience dans le montage et management de projets européens



➤ **Merci de votre attention**

ERDYN

—
23 Rue Vergniaud
75013 Paris - France
Tél. : +33 (0)1 44 16 86 00

—
www.erdyn.com

ERDYN
Anticipate
Act Assess

5 Les consultants JUMP Europe

➤ Les prestataires sélectionnés

Lot 1

*Groupement des pôles de
compétitivité TES + NextMove +
Valorial*



Benjamin CHERET
Responsable projets européens
Pôle TES

Lot 2

*ERDYN
(sous-traitants: G.A.C. et Axess
Développement)*



Emilie BAFFIE
Cheffe de projets senior
Erdyn

Lot 3

*Groupement des cabinets
Eleo Conseil + Alba International +
Soleviam Conseil*



Maïté COSNARD
Directrice
Eléo Conseil

6 Critères d'éligibilité de la demande

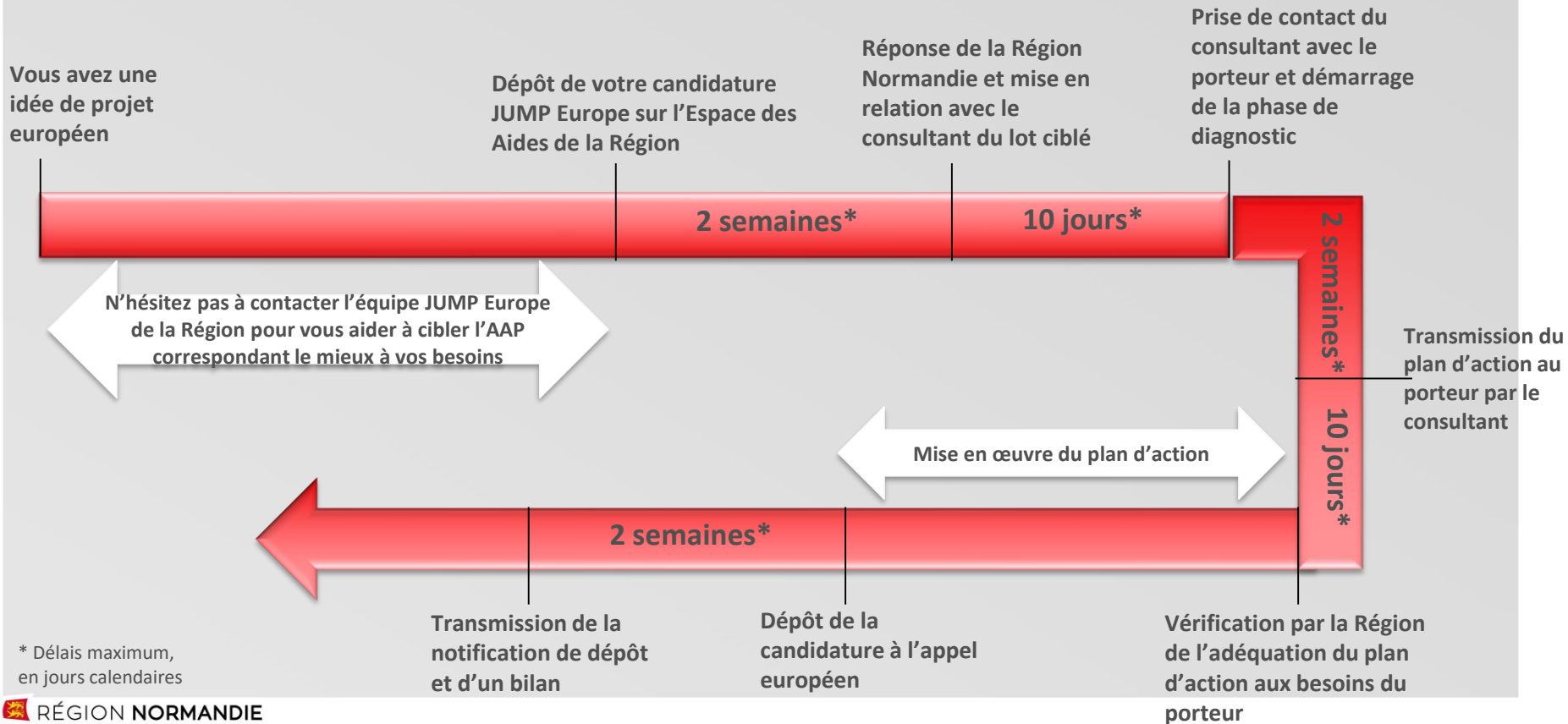
- Pour obtenir un soutien de JUMP Europe, un porteur doit avoir:
 - **Identifié son programme de financement européen**
 - des **pistes solides de travail** dans le cas où le projet n'ait jamais été déposé

Les projets ayant été rejetés peuvent bénéficier d'un accompagnement JUMP Europe pour revoir leur candidature

7 Prestations éligibles

- Les consultants sélectionnés par la Région interviendront sur les aspects suivants:
 - **Recherche de partenaires européens:** identification de partenaires/recherche de consortia en cours de montage
 - **Aide à la rédaction et à la structuration** du dossier de candidature
 - Apport d'un **soutien méthodologique** sur le fond du projet
 - **Aide au dépôt** sur le portail européen (le cas échéant)
- ⇒ **Le soutien de JUMP Europe est conditionné au dépôt de la candidature pour laquelle le porteur a été accompagné** (obligation du porteur, sauf raisons indépendantes de sa volonté)

8 Modalités de fonctionnement de JUMP Europe



9 Calendrier/Prochaines étapes

Septembre 2023: lancement opérationnel de JUMP Europe

- Lancement du téléservice
- Organisation de 3 webinaires thématiques (1/lot)

Présentation détaillée des programmes éligibles, 1-2 retours d'expérience de porteurs lauréats, intervention de l'équipe de consultant sélectionnée

- **13/09 - 10h-12h** : Webinaire lot 2 – Numérique ; Recherche / Innovation ; Internationalisation des entreprises via le soutien aux pôles et filières
- **14/09 - 10h-12h** : Webinaire lot 3 – Citoyenneté / Jeunesse / Éducation-Formation / Culture et industries créatives
- **15/09 - 10h-12h** : Webinaire lot 1 - Transition énergétique et climatique / Environnement / Mobilité durable

Vos avis/remarques?



4

Q&A

- ***Serait-il possible de clarifier ce que recouvre « internationalisation des entreprises via les pôles et filières » dans l'intitulé du lot 2?***

JUMP Europe n'est pas mobilisable pour soutenir les activités de développement à l'international d'une entreprise individuelle. Par contre, JUMP Europe peut être mobilisé par un pôle ou une filière qui souhaiterait monter un projet européen d'interclustering (type Euroclusters ou Horizon Europe/Ecosystèmes européens d'innovation) en vue d'ouvrir des perspectives de développement à l'international à ses membres.

- ***Une fois mon projet sélectionné pour un soutien de JUMP Europe, suis-je libre de choisir le consultant qui réalisera l'accompagnement?***

Non, la Région a sélectionné dans le cadre d'un marché une équipe de consultant pour chaque lot de JUMP Europe. Le porteur sélectionné sera donc mis en lien avec cette équipe directement par la Région.

● ***Est-ce que la traduction fait partie des activités éligibles à l'accompagnement?***

Le consultant peut accompagner le porteur dans la rédaction de la candidature en anglais, et la traduction le cas échéant, mais cette activité sera menée au détriment d'autres actions méthodologiques ou de recherche de partenaires dans le cadre de la durée de l'accompagnement.

● ***Pour combien de temps JUMP Europe est-il mis en place ?***

JUMP Europe sera mis en œuvre sur une durée de 4 ans

● ***Quelle est la répartition de projets sélectionnés par année?***

Le volume horaire maximum par lot et par année est réparti de la manière suivante:

- Lot 1 : pour 240h (ex: 8 accompagnements de 30h)
- Lot 2 : pour 240h (ex: 8 accompagnements de 30h)
- Lot 3 : pour 150h (ex: 5 accompagnements de 30h)

● ***Est-ce que la biodiversité est incluse dans les lots ?***

Oui la biodiversité est rattachée au lot 1 : Transition énergétique et climatique/Environnement/Mobilité durable.

- ***Puis-je bénéficier de l'outil pour candidater à un Prix européen?***

Oui dans la mesure où le prix est inscrit dans un programme européen (ex : Capitale européenne de l'Innovation dans le programme Horizon Europe).

- ***Puis-je communiquer sur JUMP Europe à mes partenaires?***

Si vos partenaires sont normands et intéressés par les projets européens, vous pouvez leur transmettre les informations sur JUMP Europe et les inviter à nous contacter : jump.europe@normandie.fr

Des questions?



Merci pour votre attention!

N'hésitez pas à nous contacter:
jump.europe@normandie.fr



RÉGION
NORMANDIE



www.normandie.fr